



# Guia para a Realização das Provas-Ensaio

Ano letivo 2024/2025

Este guia apresenta orientações essenciais para auxiliar as escolas no processo organizativo das provas-ensaio, garantindo aos alunos as melhores condições possíveis para a realização destas provas.

**E** por Eduardo Cruz

# Rede de Escolas para Realização das Provas-Ensaio

## Escolas Públicas e Privadas

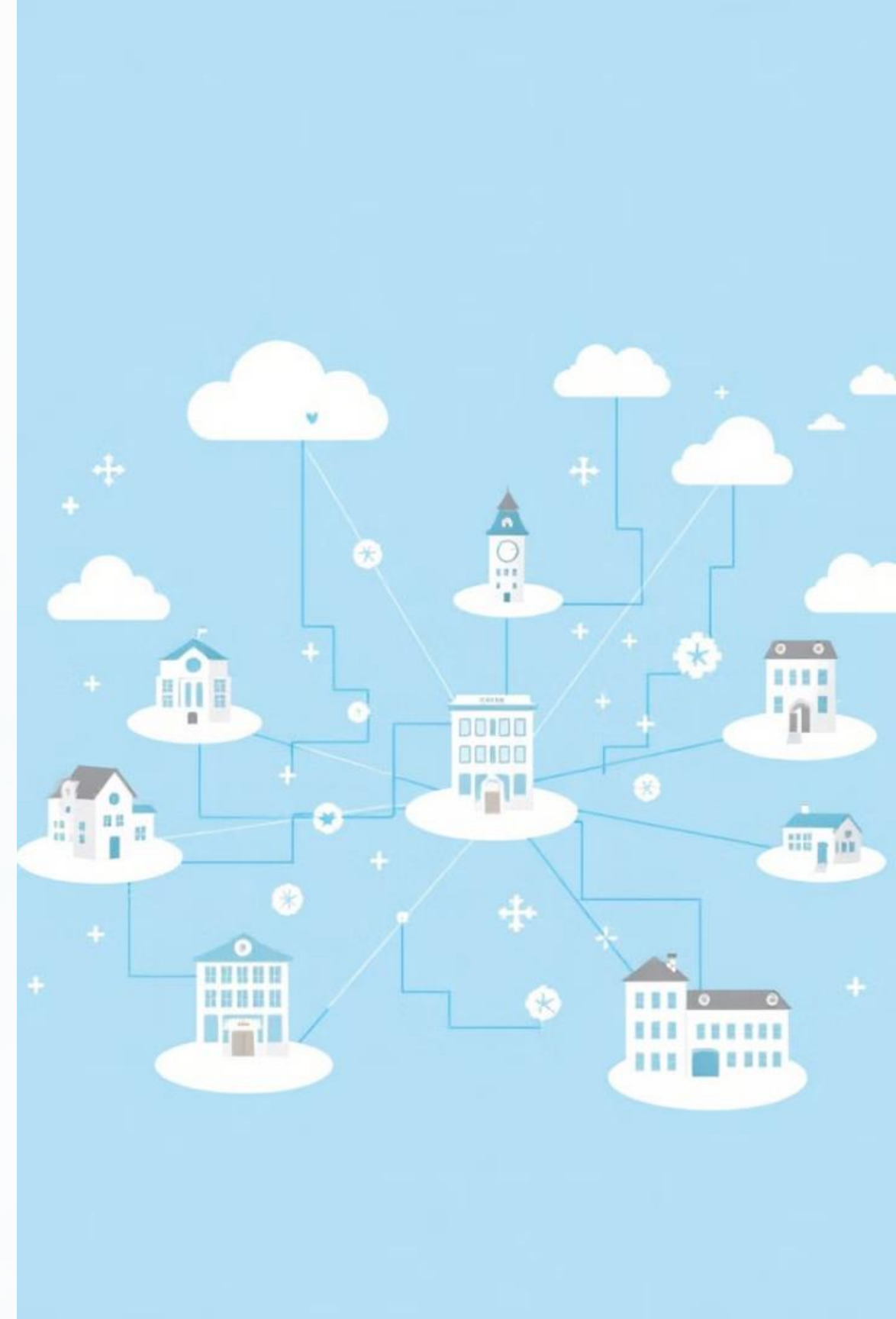
As provas-ensaio realizam-se nos estabelecimentos de ensino público e nos estabelecimentos de ensino particular e cooperativo frequentados pelos alunos.

## Escolas do 9.º Ano

Para as provas do 9.º ano, a organização é da responsabilidade do diretor da escola.

## Escolas GPMoDA

Para as provas do 4.º e 6.º ano, as escolas responsáveis são as mesmas designadas como escolas gestoras das provas MoDA (GPMoDA).



# Âmbito e Destinatários

## 4.º Ano

- Português (41)
- Português Língua Segunda (44)
- PLNM (43) - nível A2
- Inglês (45)
- Matemática e Estudo do Meio (42)

## 6.º Ano

- Português (61)
- Português Língua Segunda (62)
- PLNM (63) - nível A2
- História e Geografia de Portugal (67)
- Matemática e Ciências Naturais (68)

## 9.º Ano

- Português (91)
- Português Língua Segunda (95)
- PLNM (93) - nível A2
- PLNM (94) - nível B1
- Matemática (92)

# Calendarização das Provas-Ensaio

1

2

3

Dia	Disciplina	Hora de início	Turma / Sala	Hora de início	Turma / Sala	Hora de início	Turma / Sala
11/02	Português 4º	14.30	4A Sala 9 4B Sala 10 4C Sala 11	15.30	4D Sala 9 4E Sala 10		
12/02	Português 6º	14.30	6A Sala C1 6B Sala C2 6C Sala C3	15.30	6D Sala C1 6E Sala C2		
13/02	Português 9º	9.55	9A Sala C1 9B Sala C2 9C Sala C3	10.55	9D Sala C1 9E Sala C2	11.55	9F Sala C1 9G Sala C2
18/02	Inglês 4º	14.30	4A Sala 9 4B Sala 10 4C Sala 11	15.30	4D Sala 9 4E Sala 10		
19/02	HGP	14.30	6A Sala C1 6B Sala C2 6C Sala C3	15.30	6D Sala C1 6E Sala C2		
25/02	Mat/Est Meio 4º	14.30	4A Sala 9 4B Sala 10 4C Sala 11	16.30	4D Sala 9 4E Sala 10		
26/02	Matemática 9	9.55	9A Sala C1 9B Sala C2 9C Sala C3	10.55	9D Sala C1 9E Sala C2	11.55	9F Sala C1 9G Sala C2
27/02	Mat/CN 6º	14.30	6A Sala C1 6B Sala C2 6C Sala C3	16.30	6D Sala C1 6E Sala C2		



# Preparação do Processo de Realização

1

## Requisição de Materiais

Folhas de resposta para Matemática (92) do 9.º ano

2

## Credenciais

Geração e distribuição de credenciais para acesso à Plataforma de Realização de Provas do IAVE

3

## Verificação Técnica

Garantir o funcionamento correto de equipamentos e condições técnicas

The more is in and after lacaues  
futihings your exam from school.



# Organização e Acompanhamento

## Secretariado de Exames

Responsável pela operacionalização do processo de realização das provas-ensaio

## Aplicações Informáticas

MODEB para 4.º e 6.º anos,  
ENEB para 9.º ano

## Vigilância

Efetuada pelo professor de turma/disciplina, salvo decisão contrária do diretor



# Material Autorizado



## Computador ou Tablet

Disponibilizado pela escola para a prova



## Calculadora

Para a prova de Matemática (92), com funções básicas e não programável –

**Deves Trazer**



## Auscultadores

Com fios e sem Bluetooth para provas com compreensão oral – **Deves trazer**

# Realização das Provas-Ensaio

1

## Acesso à Plataforma

Inserir credenciais e senha de acesso, a fornecer pela escola

---

2

## Navegação na Prova

Usar botões "Anterior" e "Próximo"

---

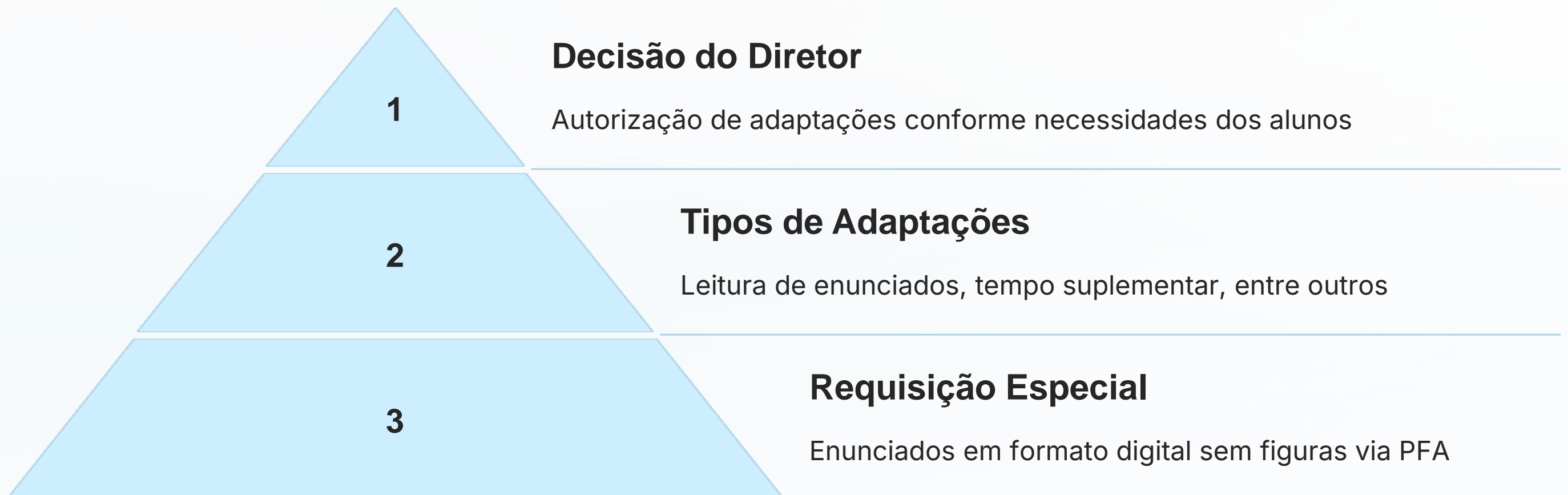
3

## Finalização

Clicar no botão "Terminar" para submeter



# Adaptações na Realização das Provas-Ensaio





# Classificação e Divulgação de Resultados

**20/02**

**Início da Classificação**

Provas de Português e PLNM

**27/02**

**Continuação**

Inglês e História e Geografia de Portugal

**06/03**

**Finalização**

Matemática, Estudo do Meio e Ciências Naturais

**21/03**

**Conclusão**

Fim do período de classificação